



**COSYART**

radiateurs  
design &  
contemporains

# *sommaire*

<i>édito</i>	<b>3</b>
<i>économies d'énergies, ce qu'il faut savoir</i>	<b>4</b>
<i>gamme Miroir</i>	<b>6</b>
<i>gamme Monochrome</i>	<b>10</b>
<i>gamme Verre Trempé</i>	<b>14</b>
<i>gamme Art Gallery</i>	<b>18</b>
<i>gamme Pierre Naturelle</i>	<b>25</b>
<i>nuancier</i>	<b>36</b>
<i>apparences et formats</i>	<b>41</b>
<i>fiche technique</i>	<b>42</b>
<i>accessoires</i>	<b>44</b>
<i>conditions générales de ventes</i>	<b>46</b>

***D**e nos jours, la décoration et le design prennent une place prépondérante dans notre environnement. Nous cherchons à donner à nos intérieurs un véritable style, à y mettre notre touche personnelle afin qu'ils nous ressemblent, qu'ils accueillent, qu'ils étonnent, qu'ils épatent...*

*Dans cette recherche, les radiateurs sont un casse-tête ! Ils sont d'ordinaires tellement laids qu'il existe sur le marché des cache-radiateurs !*

*Nous avons choisi une démarche inverse : mettre à la disposition du plus grand nombre une gamme de radiateurs design qui deviendront des éléments mêmes de la décoration. Soit parce qu'ils s'intégreront dans un ensemble et s'effaceront au profit de la décoration globale, soit parce qu'ils deviendront un objet remarquable à part entière.*

*Les avantages des radiateurs Cosy-Art :*

- *Ultra-plats, ils lèchent les murs, les parois.*
- *Une régulation invisible, fixée à l'arrière, pour réaliser des économies d'énergie.*
- *Un grand choix de couleurs : nous avons mis à votre disposition un large panel de couleurs... Et pouvons même, sur demande, fabriquer la couleur de votre choix !*
- *Des finitions riches et variées : miroir, verre, résine polymère et un large choix de pierres naturelles !*
- *Une large gamme : un grand choix de puissances et de dimensions vous permettent toutes les stratégies : Un grand radiateur principal ou plusieurs répartis dans la pièce, horizontaux ou verticaux, à vous de choisir.*
- *Des radiateurs infra-rouges procurant une chaleur douce.*
- *Toutes énergies : électricité, eau chaude et mixte.*
- *Des prix très attractifs : notre leitmotiv est de permettre à tous les budgets d'avoir accès à nos gammes.*

*Tournez les pages et découvrez nos gammes sans plus attendre ■*

# **ECONOMIES D'ÉNERGIES**

*Ce qu'il faut savoir*

## **Les économies d'énergie, c'est essentiel, mais lorsqu'elles sont combinées au design, c'est idéal ! Telle est la combinaison proposée par Cosy-Art : Un confort esthétique et économique.**

Notre technologie nous permet en effet de vous proposer un radiateur apportant confort et bien être en réduisant autant que faire se peut les dépenses énergétiques, et voici pourquoi :

- **Les bienfaits du rayonnement infrarouge**

Grâce à l'émissivité de leur matériau, les radiateurs Cosy-Art, émettent des rayonnements infrarouges longs (similaires au principe des rayons du soleil) et irradient les surfaces solides de la pièce, qui stockent la chaleur et la restitue également par rayonnement. L'air est ainsi graduellement chauffé et la température ressentie dans la pièce est dite « confortable ». Le rayonnement infrarouge évite les déplacements de particules de poussière dans la pièce et la circulation d'air, et procure ainsi à l'utilisateur un air sain dans l'habitat.

- **Une chaleur douce agréable**

Notre processus de fabrication nous permet de répartir la chaleur émise par le radiateur sur l'ensemble de sa surface. Cette homogénéité de température confère au radiateur une émission de chaleur appelée « chaleur douce ». La diffusion dans la pièce est donc moins agressive pour l'utilisateur car répartie de haut en bas, mais surtout plus homogène, car elle répartit la température dans la pièce entre le haut et le bas de celle-

ci. Elle évite également les sensations chaud-froid des émetteurs classiques.

- **Isolation arrière pour récupération l'énergie perdue**

Les rayonnements s'effectuent à la fois à l'avant de l'appareil, mais aussi à l'arrière. Cosy-Art a élaboré un système de fixation murale comportant une couche d'isolant dur. Cette isolation arrière du radiateur permet de stopper les rayonnements et de propager une chaleur supplémentaire dans la pièce, sans consommer plus d'énergie.

- **La régulation, autre principe d'économie d'énergie**

Un principe simple d'économie d'énergie repose sur la baisse moyenne de température dans votre habitat. Une baisse d'un degré de votre température ambiante génère ...une baisse de 7% sur votre facture d'électricité ! Afin de vous aider à générer des économies d'énergie, tous les radiateurs Cosy-Art sont équipés d'un thermostat fil pilote six ordres. Ce thermostat vous permettra de réguler (augmenter ou baisser la température en fonction de votre temps de présence) la température

de votre pièce afin de vous faire réaliser des économies d'énergie. Nous avons dissimulé le thermostat derrière le radiateur, afin que l'esthétique de votre radiateur soit intégralement préservée...

**Pour aller plus loin dans les économies d'énergie, nous vous proposons également un accessoire de programmation radio. Composé d'un émetteur programmable et d'un récepteur par radiateur, ces accessoires vous permettront de programmer votre chauffage en fonction de votre rythme de vie. Vous pourrez ainsi jouir d'un confort optimal, et baisser considérablement votre facture d'électricité.**

(Voir page accessoires) ■





*Radiateur, Miroir, Anti-buée, Sèche-serviettes*

*Miroirs, miroirs, reflets de nos corps, de nos âmes, de nos cœurs,  
Pleurez... Vous les rendez tristes,  
Souriez... Ils vous inondent de bonheur ■*

# MIROIR

*Radiateur, Miroir, Anti-buée, Sèche-serviette*

*Modèle miroir ultra-plat qui s'intègre à tous les décors,  
légèrement teinté pour un design contemporain.*

*Version salle de bain : anti-buée et option sèche-serviettes <sup>(1)</sup> ■*

TYPE	DESIGNATION	DESIGNATION	DIMENSIONS	ÉPAISSEUR <sup>(2)</sup>	PUISSANCE watt	
	Elec.	Chauff. central			Elec.	Chauff. central <sup>(3)</sup>
MIROIR	ME001	-	40 x 60	électrique 6,8	250	-
	ME002	MW002	40 x 100	électrique 6,8	450	464
	ME003	MW003	40 x 180	eau chaude 7,3	800	834
	ME004	MW004	50 x 200	mixte 7,6	1200	1196

*(1) Livré avec une barre sèche-serviettes. Possibilité d'une seconde barre en option*

*(2) L'épaisseur est mesurée du mur à la surface extérieure de l'appareil*

*(3) ΔT50K*

*Version mixte disponible jusqu'à 800 Watts. Nous consulter.*



*Miroir*







# MONO



*La simplicité du monochrome  
et la discrétion de l'ultra-plat*

*6,2 cm d'épaisseur ! C'est tout ce que nous avons laissé à la gamme monochrome ! Ainsi, les radiateurs s'intègrent à la décoration murale, se fondent dans l'espace ou se font admirer en couleurs dépareillées. A vous de choisir parmi 7 teintes disponibles... ou choisissez vous-même votre coloris en nous envoyant votre nuance RAL ■*

# CHROME

# MONOCHROME

*La simplicité du monochrome et la discrétion de l'extra-plat*

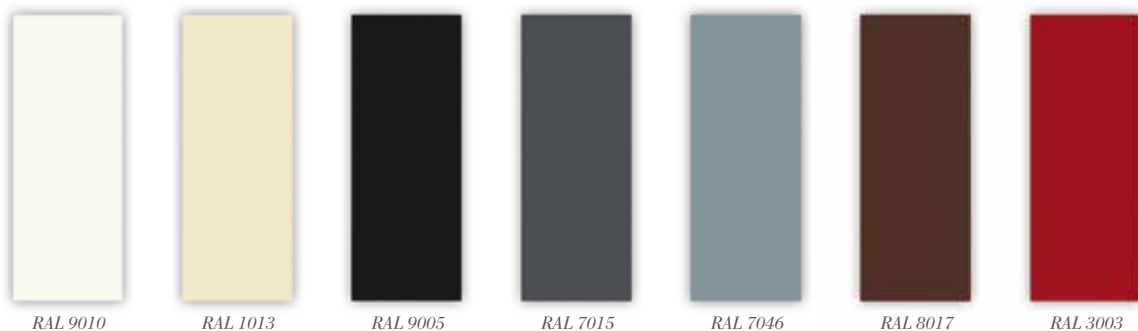
*Les radiateurs monochromes Cosy-Art sont ultra-plats, et leur format longitudinal en font des radiateurs aux allures design, qui s'intégreront dans tous les intérieurs, avec discrétion et élégance ■*

TYPE	DESIGNATION	REFERENCE	REFERENCE	DIMENSIONS	ÉPAISSEUR <sup>(1)</sup>	PUISSANCE watt	
		Electrique	Chauff. central			Electrique	Chauff. central <sup>(2)</sup>
MONO-CHROME	Blanc RAL 9010	AE 9010 S	AW 9010 S	40 x 100	6,2	450	464
		AE 9010 M	AW 9010 M	40 x 180		800	834
		AE 9010 X	AW 9010 X	50 x 200		1200	1192
	Blanc perlé RAL 1013	AE 1013 S	AW 1013 S	40 x 100		450	464
		AE 1013 M	AW 1013 M	40 x 180		800	834
		AE 1013 X	AW 1013 X	50 x 200		1200	1192
	Rubis framboise RAL 3003	AE 3003 S	AW 3003 S	40 x 100		450	464
		AE 3003 M	AW 3003 M	40 x 180		800	834
		AE 3003 X	AW 3003 X	50 x 200		1200	1192
	Chocolat RAL 8017	AE 8017 S	AW 8017 S	40 x 100		450	464
		AE 8017 M	AW 8017 M	40 x 180		800	834
		AE 8017 X	AW 8017 X	50 x 200		1200	1192
	Gris clair RAL 7046	AE 7046 S	AW 7046 S	40 x 100		450	464
		AE 7046 M	AW 7046 M	40 x 180		800	834
		AE 7046 X	AW 7046 X	50 x 200		1200	1192
	Gris ardoise RAL 7015	AE 7015 S	AW 7015 S	40 x 100		450	464
		AE 7015 M	AW 7015 M	40 x 180		800	834
		AE 7015 X	AW 7015 X	50 x 200		1200	1192
	Noir RAL 9005	AE 9005 S	AW 9005 S	40 x 100		450	464
		AE 9005 M	AW 9005 M	40 x 180		800	834
		AE 9005 X	AW 9005 X	50 x 200		1200	1192

<sup>(1)</sup> L'épaisseur est mesurée du mur à la surface extérieure de l'appareil

<sup>(2)</sup> ΔT50K

Version mixte disponible jusqu'à 800 Watts. Nous consulter.



RAL 9010

RAL 1013

RAL 9005

RAL 7015

RAL 7046

RAL 8017

RAL 3003







**VER**



*Les reflets au service de la déco,  
designs et tendances du monde contemporain.*

*Ombre et lumière, jeux de reflets... Le verre trempé joue avec la luminosité  
ambiante et change d'aspect selon les angles. Tour à tour clair-obscur ou  
chatoyant, il est éternellement élégant ■*

# RE TREMPÉ

# VERRE TREMPÉ

*Les reflets au service de la déco,  
designs et tendances du monde contemporain.*

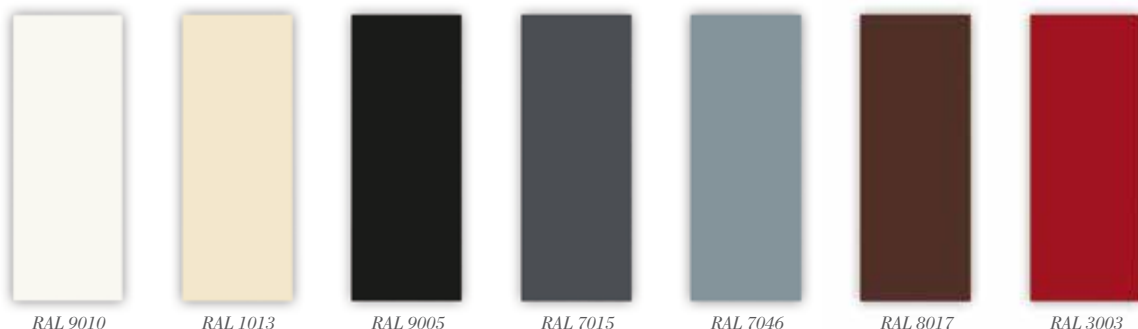
*Les radiateurs en verre trempé Cosy-Art sont équipés d'un verre trempé coloré dans la masse, qui procure aux radiateurs un effet contemporain et des reflets aux couleurs changeantes en fonction de la luminosité. Une esthétique assurée ■*

TYPE	DESIGNATION	REFERENCE	REFERENCE	DIMENSIONS	ÉPAISSEUR <sup>(1)</sup>	PUISSANCE watt		
		Electrique	Chauff. central			Electrique	Chauff. central <sup>(2)</sup>	
VERRE TREMPÉ	Blanc RAL 9010	VE 9010 S	VW 9010 S	40 x 100	6,8	450	464	
		VE 9010 M	VW 9010 M	40 x 180		800	834	
		VE 9010 X	VW 9010 X	50 x 200		1200	1192	
	Blanc perlé RAL 1013	VE 1013 S	VW 1013 S	40 x 100		450	464	
		VE 1013 M	VW 1013 M	40 x 180		800	834	
		VE 1013 X	VW 1013 X	50 x 200		1200	1192	
	Rubis framboise RAL 3003	VE 3003 S	VW 3003 S	40 x 100		450	464	
		VE 3003 M	VW 3003 M	40 x 180		800	834	
		VE 3003 X	VW 3003 X	50 x 200		1200	1192	
	Chocolat RAL 8017	VE 8017 S	VW 8017 S	40 x 100		7,3	450	464
		VE 8017 M	VW 8017 M	40 x 180		800	834	
		VE 8017 X	VW 8017 X	50 x 200		1200	1192	
	Gris clair RAL 7046	VE 7046 S	VW 7046 S	40 x 100		7,6	450	464
		VE 7046 M	VW 7046 M	40 x 180		800	834	
		VE 7046 X	VW 7046 X	50 x 200		1200	1192	
	Gris ardoise RAL 7015	VE 7015 S	VW 7015 S	40 x 100		450	464	
		VE 7015 M	VW 7015 M	40 x 180		800	834	
		VE 7015 X	VW 7015 X	50 x 200		1200	1192	
	Noir RAL 9005	VE 9005 S	VW 9005 S	40 x 100		450	464	
		VE 9005 M	VW 9005 M	40 x 180		800	834	
		VE 9005 X	VW 9005 X	50 x 200		1200	1192	

<sup>(1)</sup> L'épaisseur est mesurée du mur à la surface extérieure de l'appareil

<sup>(2)</sup> ΔT50K

Version mixte disponible jusqu'à 800 Watts. Nous consulter.



RAL 9010

RAL 1013

RAL 9005

RAL 7015

RAL 7046

RAL 8017

RAL 3003









*Des designs en relief signés Gabriel Gibert,  
pour un intérieur unique.*

*Quand les artistes s'en mêlent ... ■*

# T GALLERY

# ART GALLERY

*Des designs en relief signés Gabriel Gibert, pour un intérieur unique.*

*La griffe de Gabriel Gibert vient habiller les radiateurs monochromes d'un bas relief, original et unique. Les coloris mats préserveront l'élégance d'un modèle aux allures remarquées dans un intérieur design ■*

TYPE	DESIGNATION	REFERENCE	REFERENCE	DIMENSIONS cm	ÉPAISSEUR <sup>(1)</sup> cm	PUISSANCE watt	
		Electrique	Chauff. central			Elec	Chauff. central <sup>(2)</sup>
ART GALLERY	Stone Beige	STE BEIGE M	STW BEIGE M	40 x 180	électrique 6,6	800	834
		STE BEIGE X	STW BEIGE X	50 x 200	eau chaude	1200	1192
	Stone Marron	STE MARR M	STW MARR M	40 x 180	7,1	800	834
		STE MARR X	STW MARR X	50 x 200	mixte 7,4	1200	1192
	Sphère Ardoise	SPE GREY M	STW GREY M	40 x 180	électrique 6,4	800	834
		SPE GREY X	STW GREY X	50 x 200	eau chaude	1200	1192
	Sphère Rouge	SPE RED M	STW RED M	40 x 180	6,9	800	834
		SPE RED X	STW RED X	50 x 200	mixte 7,2	1200	1192
	Square Chocolat	SQE CHOCO M	SQW CHOCO M	40 x 180	électrique 6,8	800	834
		SQE CHOCO X	SQW CHOCO X	50 x 200	eau chaude	1200	1192
	Square Rouge	SQE RED M	SQW RED M	40 x 180	7,3	800	834
		SQE RED X	SQW RED X	50 x 200	mixte 7,6	1200	1192

<sup>(1)</sup> L'épaisseur est mesurée du mur à la surface extérieure de l'appareil

<sup>(2)</sup> ΔT50K

Version mixte disponible jusqu'à 800 Watts. Nous consulter.



Stones  
Beige



Stones  
Marron



Sphère  
Anthracite



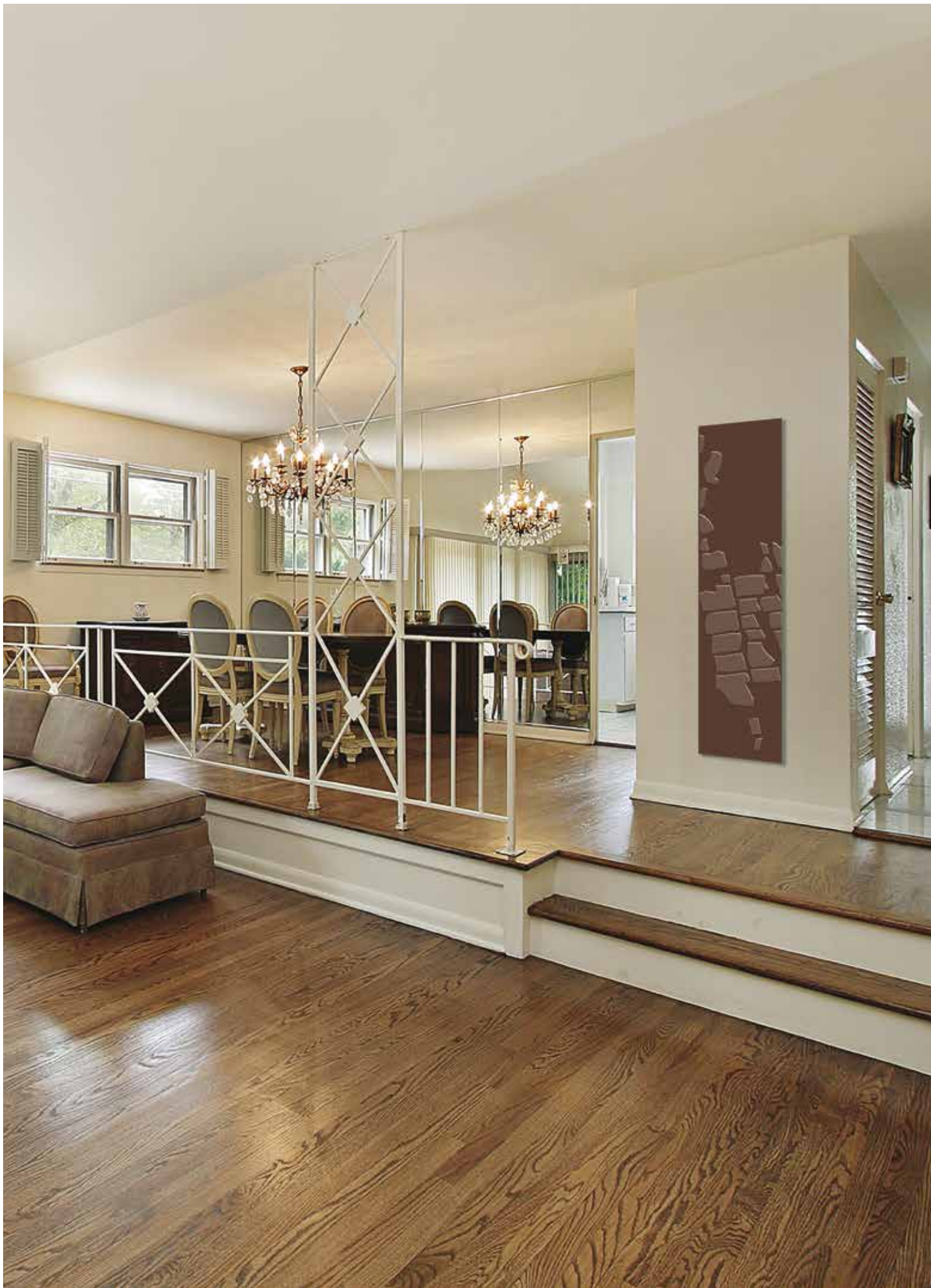
Sphère  
Rouge



Square  
Chocolat



Square  
Rouge









# PIERRE

*Textures et reliefs ...*

*Les couleurs de la terre s'invitent à l'intérieur.  
Pierres ensorcelées... Secrets enfouis... Fascination du minéral ■*

**NATURELLE**

# PIERRE NATURELLE

TYPE	DESIGNATION	REFERENCE Electrique	REFERENCE Chauff. central	DIMENSIONS cm	ÉPAISSEUR <sup>(1)</sup> cm	PUISSANCE watt	
						Electrique	Chauff. central <sup>(2)</sup>
PIERRE NATURELLE	Tan beige (901)	PE 901 S	PW 901 S	40 x 100	électrique 6,3  eau chaude 6,8  mixte 7,1	450	464
		PE 901 M	PW 901 M	40 x 180		800	834
		PE 901 X	PW 901 X	50 x 200		1200	1192
	Cuprus (902)	PE 902 S	PW 902 S	40 x 100		450	464
		PE 902 M	PW 902 M	40 x 180		800	834
		PE 902 X	PW 902 X	50 x 200		1200	1192
	Ardoises (904)	PE 904 S	PW 904 S	40 x 100		450	464
		PE 904 M	PW 904 M	40 x 180		800	834
		PE 904 X	PW 904 X	50 x 200		1200	1192
	Roche de Mars (907)	PE 907 S	PW 907 S	40 x 100		450	464
		PE 907 M	PW 907 M	40 x 180		800	834
		PE 907 X	PW 907 X	50 x 200		1200	1192
	Lauzes (910)	PE 910 S	PW 910 S	40 x 100		450	464
		PE 910 M	PW 910 M	40 x 180		800	834
		PE 910 X	PW 910 X	50 x 200		1200	1192
	Graphite (915)	PE 915 S	PW 915 S	40 x 100		450	464
		PE 915 M	PW 915 M	40 x 180		800	834
		PE 915 X	PW 915 X	50 x 200		1200	1192
	Bronze Ocean (920)	PE 920 S	PW 920 S	40 x 100		450	464
		PE 920 M	PW 920 M	40 x 180		800	834
		PE 920 X	PW 920 X	50 x 200		1200	1192
	Roche de Mer (925)	PE 925 S	PW 925 S	40 x 100		450	464
		PE 925 M	PW 925 M	40 x 180		800	834
		PE 925 X	PW 925 X	50 x 200		1200	1192

<sup>(1)</sup> L'épaisseur est mesurée du mur à la surface extérieure de l'appareil  
<sup>(2)</sup> ΔT50K

Version mixte disponible jusqu'à 800 Watts. Nous consulter.

La pierre naturelle est, comme son nom l'indique, un élément naturel qui confère au matériau et au produit fini un aspect unique, avec des irrégularités de surface et des nuances de ton qui font la beauté et l'originalité du produit fini. Notre société ne saurait donc retenir comme un défaut de fabrication la présence des ces dernières.

# ELLE

## *Textures et reliefs ...*

*Ardoise, graphite, roche de mer, de mars, rivière de quartz. Découvrez des nuances de pierres uniques, qui habilleront votre intérieur avec chaleur et authenticité .*

*La patine des siècles : les pierres se dessinent, se forment, se déforment, se modifient avec le temps. Elles craquent, se distendent, s'allongent, se recroquevillent, reçoivent l'influence des minerais, de la température, de la pluie, du soleil et, pour finir, aucune n'est semblable à l'autre. Ainsi, les radiateurs pierre naturelle de Cosy Art vous rendront propriétaire d'une pièce unique qui constitue en soi, une véritable œuvre d'art ■*



*Tan beige  
901*



*Cuprus  
902*



*Ardoise  
904*



*Roche de mars  
907*



*Lauzes  
910*



*Graphite  
915*



*Bronze océan  
920*



*Roche de mer  
925*





901 tan Beige

*Beige clair, feuilles déposées au gré des vents. Douces rêveries ■*



902 cuprus

*Bas-relief ardoisé avec  
ses coulis de cuivre.  
Une fresque,  
un Veronese ■*



*L'ardoise confirme son élégance intemporelle  
qui fit la beauté de nos belles maisons de province ■*



*Planète sœur, planète rouge et ocre, bosselures et sillons ■*



**910** lauzes

*Teintes bleutées, grises, orangées, éparses,  
miraculeusement ordonnancées ■*

*Graphite, mica des peintres, l'effet carbone* ■

**915** graphite



*Un océan de bronze aux reflets changeants* ■

**920** bronze océan









901

**901 TAN BEIGE**



**904 ARDOISE**

904

902



902 CUPRUS

*nuancier*

907 ROCHE DE MARS



907



910

910 LAUZES



920 BRONZE OCEAN

920

**915**

*nuancier*

**915 GRAPHITE**

**925 ROCHE DE MER**

**925**

# nuancier



Miroir

## MIROIR



RAL 9010



RAL 1013



RAL 9005



RAL 7015



RAL 7046



RAL 8017



RAL 3003

## MONOCHROME, VERRE TREMPÉ



Stones  
Beige



Stones  
Marron



Sphère  
Anthracite



Sphère  
Rouge



Square  
Chocolat



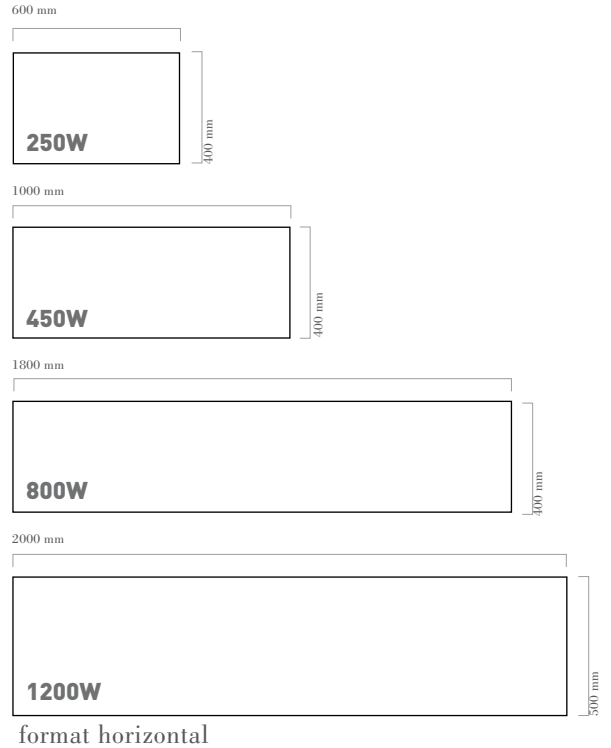
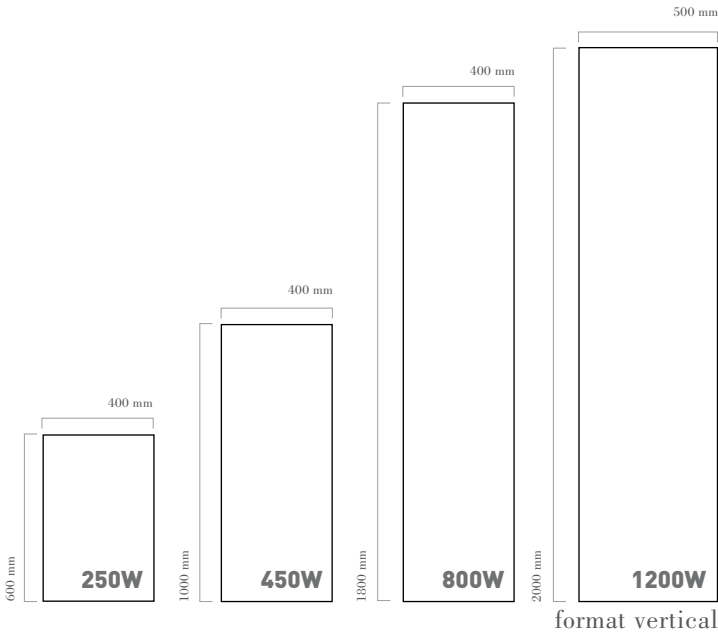
Square  
Rouge

## ART GALLERY

# apparences & formats

## DIMENSIONS

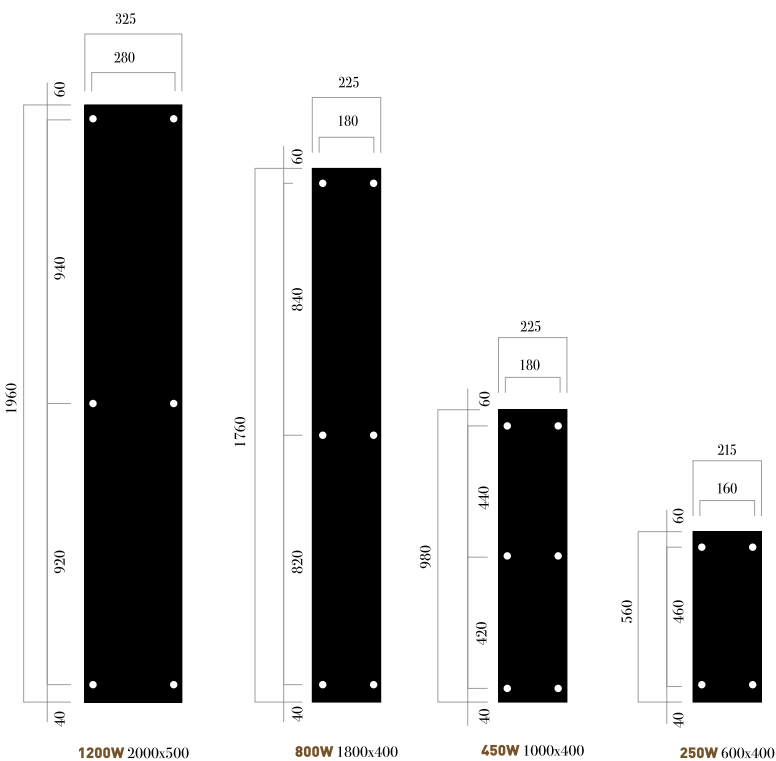
vue de face



## FIXATION ARRIÈRE

Dimensions du panneau arrière

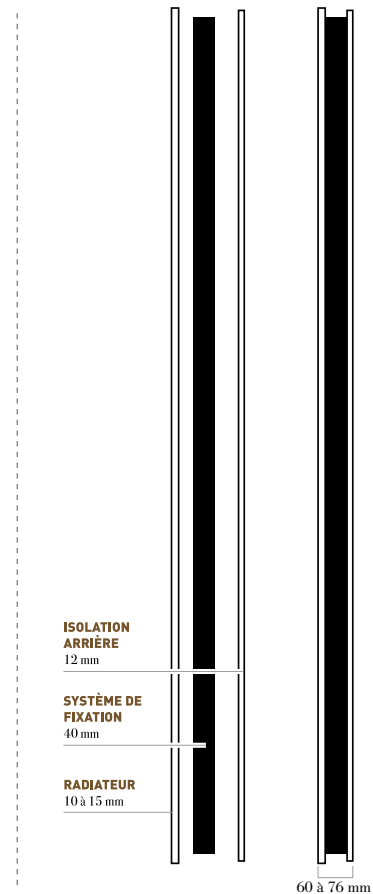
vue de face en mm



## PRINCIPE D'ASSEMBLAGE

ultra-plat & isolant

vue de profil en mm



# fiche technique

# ELECTRIQUE

## FINITION DE SURFACE & EMISSIVITE

### Finition de surface monochrome

Résine polymère, et polycarbonate projeté

Emissivité ( $\epsilon$ ): 0,92 à 0,98 en fonction des couleurs

### Finition de surface verre trempé

Verre trempé coloré dans la masse

$\epsilon$  : 0,90 à 0,95 en fonction des couleurs

### Finition de surface art gallery

Résine et mosaïque polymère

$\epsilon$  : 0,92 à 0,98 en fonction des couleurs

### Finition de surface miroir

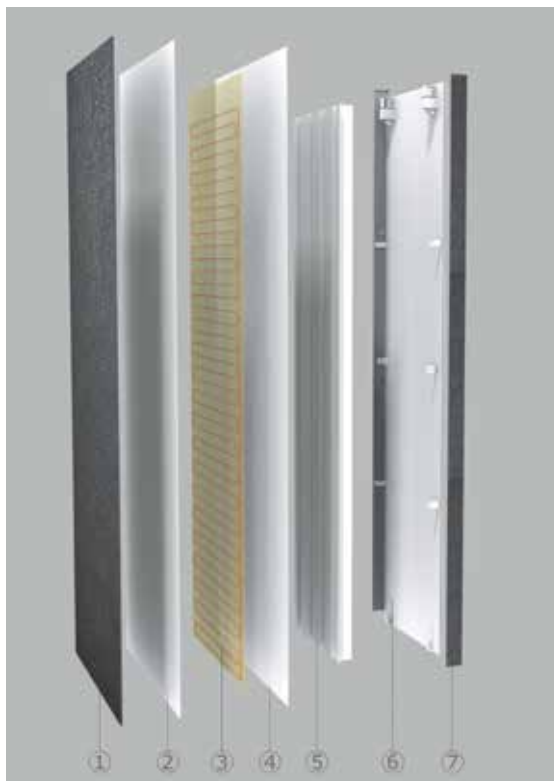
Verre trempé avec revêtement miroir

$\epsilon$  : 0,90 à 0,95

### Finition de surface Pierre naturelle

Pierre naturelle (11 finitions possibles)

$\epsilon$  : 0,92 à 0,95 en fonction des finitions de pierre



1 FINITION AVANT 2 COMPOSANT POLYMÈRE 3 CÂBLE CHAUFFANT ÉLECTRIQUE 4 COMPOSANT POLYMÈRE 5 STRUCTURE SUPPORT 6 PLAQUE DE FIXATION RÉFRACTAIRE 7 CACHES LATÉRAUX

## AVANTAGES

### ULTRA-PLATS

L'ensemble de nos gammes vont de de 6 à 6,8 cm d'épaisseur hors tout. Pour une meilleure ergonomie dans votre espace de vie.

### RAYONNEMENT

Le rayonnement de nos radiateurs vous apportera un excellent confort tout en minimisant vos besoins en énergie.

### ECONOMIE D'ÉNERGIE

Notre principe de rayonnement, notre système de fixation innovant, et notre thermostat embarqué vous aideront à réaliser de véritables économies d'énergie.

### NORMES

Nos radiateurs sont labellisés NF pour la sécurité de l'utilisateur.

### DESIGN

Des designs pour tous, des formats pour tous, nos radiateurs s'adaptent à tous les intérieurs, avec discrétion et élégance.

### CHALEUR DOUCE

Une chaleur émise par rayonnement sur une grande surface et une récupération des énergies arrière réinjectée dans la pièce vous apportera le confort de la chaleur douce.

### ANTI-BUÉE

Nos miroirs sèche-serviettes, grâce à leur température de surface plus élevée que la température ambiante, vous apporteront le confort d'un miroir anti-buée dans la salle de bain.

## CARACTERISTIQUES TECHNIQUES

- Norme NF-Electricité LCIE et CE
- Sécurité : Classe II
- Protection : IP 24
- Tension de service : 230V AC +/- 10% 50 Hz
- Fil pilote 6 ordres
- Température de surface : 60°C-70°C
- Spectre infra-rouge : infra rouge long
- Sécurité coupe-circuit : coupe-circuit thermique 85°C
- Rohs
- Sécurité fixation : 6 points d'ancrage
- Fixation arrière isolante : récupération des énergies perdues

# fiche technique

# EAU CHAUDE

Les radiateurs eau chaude de Cosy Art utilisent la technique (brevetée) des flux laminaires :

Le corps de chauffe n'est pas composé par un serpentin d'eau comme sur un radiateur classique, mais par un ensemble de tubes capillaires très fins (voir dessin ci-dessous). Dans ces tubes, l'eau circule lentement et la turbulence eau/air est quasi nulle (il est inutile de purger les radiateurs).

## AVANTAGES

### UNE EXCELLENTE PERFORMANCE DE CHAUFFE

Les tubes capillaires sont enserrés dans une plaque en aluminium, matériau très bon conducteur de chaleur. Ainsi, très vite, l'ensemble de la plaque chauffe de façon très homogène, ce qui garantit une parfaite mise en place de la chaleur douce.

### ESTHÉTIQUE

La plaque centrale étant très fine, nous conservons l'aspect ultra-plat de nos radiateurs que les architectes d'intérieur apprécient tout particulièrement.

### ECONOMIE D'ÉNERGIE ET ENVIRONNEMENT

La technique des flux laminaires est bonne pour l'environnement : le coût matière est moins élevé qu'avec des tubes larges, le volume d'eau est réduit et le rendement thermique est très élevé.

### SÉCURITÉ

La plaque centrale est insérée dans 2 parois polymères soudées avec une résine epoxy haute température, constituant ainsi un ensemble parfaitement étanche qui évite tout risque éventuel de fuite.

## CARACTERISTIQUES TECHNIQUES

- Manchons de sortie eurocone 3/4
- Entre-axes : 50 mm
- $\Delta T$ 50K
- Volume d'eau :
  - 450 Watts : 200 ml
  - 800 Watts : 340 ml
  - 1200 Watts : 375 ml
- Plaque centrale aluminium
- Diamètre tubes capillaires : 4,5 mm
- Fixation arrière isolante : récupération des énergies perdues

## FINITION DE SURFACE & EMISSIVITE

### Finition de surface monochrome

Résine polymère et polycarbonate projeté

Emissivité ( $\epsilon$ ): 0,92 à 0,98 en fonction des couleurs

### Finition de surface verre trempé

Verre trempé coloré dans la masse

$\epsilon$  : 0,90 à 0,95 en fonction des couleurs

### Finition de surface art gallery

Résine et mosaïque polymère

$\epsilon$  : 0,92 à 0,98 en fonction des couleurs

### Finition de surface miroir

Verre trempé avec revêtement miroir

$\epsilon$  : 0,90 à 0,95

### Finition de surface Pierre naturelle

Pierre naturelle (10 finitions possibles)

$\epsilon$  : 0,92 à 0,95 en fonction des finitions de pierre



1 FINITION AVANT 2 COMPOSANT POLYMÈRE 3 PLAQUE DE TUBES CAPILLAIRES 4 COMPOSANT POLYMÈRE 5 STRUCTURE SUPPORT 6 PLAQUE DE FIXATION RÉFRACTAIRE 7 CACHES LATÉRAUX

# accessoires

## ELECTRIQUE

### THERMOSTAT & ECONOMIE D'ENERGIE



Les radiateurs Cosy-Art sont tous équipés d'un thermostat extra-plat embarqué, situé à l'arrière du radiateur, afin de préserver intégralement l'esthétisme du radiateur. Parfaitement accessible, ce thermostat permet à l'utilisateur de réguler la température dans la pièce et de choisir son mode (Confort, Eco, Hors gel) en fonction de son mode de vie, afin de réaliser des économies d'énergie. Ce thermostat peut être complété par des outils de programmations disponibles dans notre gamme accessoires

### LE PROGRAMMATEUR ET SON RÉCEPTEUR

L'outil indispensable pour piloter vos radiateurs au rythme de votre vie et réaliser des économies d'énergies supplémentaires

#### FONCTIONS PRINCIPALES

- Programmation d'une installation de chauffage ou de climatisation,
- Emission des ordres aux récepteurs installés dans les appareils de chauffage ou aux thermostats afin d'adapter pour chaque jour de la semaine le niveau de température (Confort ou Eco),
- Transmission sans fil par ondes radio.
- Vérification de l'association entre le programmeur et les récepteurs.
- Gestion indépendante de 4 zones différentes dans l'habitat (exemple : zone jour, zone nuit, salle de bains, bureau),
- Copie de la programmation d'une journée sur un autre jour, d'une zone sur une autre zone.
- Dérogation temporaire aux programmes enregistrés,
- Sélection des modes de fonctionnement : Auto, Confort, Eco, Hors-gel, arrêt du chauffage.
- Mode vacances : programmation d'une période d'absence de 01 à 99 jours, logement protégé du gel,
- Visualisation de la température ambiante, du jour courant, de l'heure, du mode actif, de l'usure des piles et de la transmission radio.

#### LES AVANTAGES

- Ergonomie de réglages : commandes ergonomiques et afficheur de grandes dimensions,
- Design élégant et novateur,
- Thermostat d'ambiance programmable à transmission radio conçu pour apporter confort et économie d'énergie,
- Flexibilité et souplesse : le « sans fil » permet de revoir la répartition des zones sans toucher au câblage,
- Programmation à distance sans fil,
- Fiabilité de la transmission radio : homologuée dans toute l'Europe, haute immunité aux perturbations extérieures,
- Performance de transmission importante : traverse les murs et les planchers.
- 2 types d'installation : sur socle de table ou mural.



# accessoires

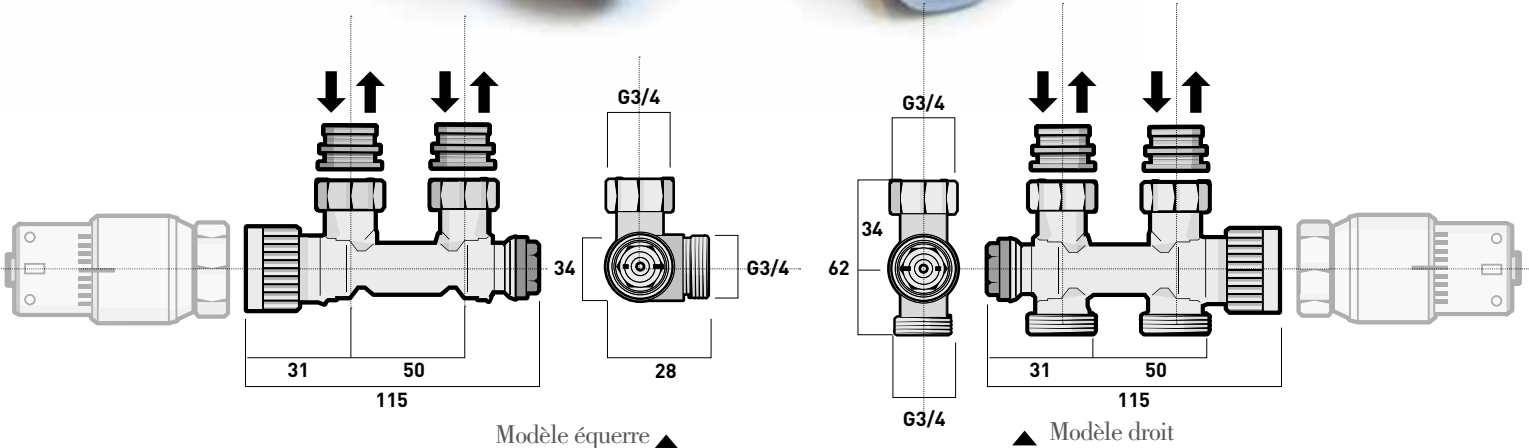
## EAU CHAUDE



### ROBINET THERMOSTATIQUE

Cosy Art a sélectionné pour vous des robinets thermostatiques haut de gamme qui complètent l'esthétisme des radiateurs. Ces «multiblocks» se raccordent directement avec les manchons de sortie de nos émetteurs (entre-axes des manchons : 5 cm). Selon la position d'arrivée de vos tuyaux, il convient de choisir entre la position droite (les tuyaux viennent de dessous le radiateur, à 90°) et la position équerre (les tuyaux viennent de derrière le radiateur, à 90°).

Voir les schémas d'encombrement ci-dessous.



### RACCORDS

Pour relier les radiateurs Cosy Art, choisissez selon plusieurs types de raccords, PER ou cuivre, et indiquez la section souhaitée.





### **Conditions Générales de vente**

Les conditions générales de vente sont valables pour toutes les ventes de produits Cosy Art, et prévalent sur toutes les conditions d'achat générales ou particulières et/ou sur toute disposition imprimée ou manuscrite incluse dans les documents commerciaux de l'acheteur, que ces conditions/documents aient été adressé(e)s au vendeur antérieurement ou postérieurement à la réception des présentes Conditions par l'acheteur. Toute remise de commande implique de la part du client l'acceptation sans réserve des présentes conditions générales de vente.

### **Photos**

Les photos du présent catalogue sont non-contractuelles.

### **Garantie**

Cosy Art garantit ses radiateurs pour une durée de trois ans, à compter de la date de facturation au client, indiquée par un document à validité fiscale (ex : facture). Les accessoires sont garantis pour une durée de deux ans, à compter de la date de facturation au client, indiquée par un document à validité fiscale (ex : facture). Les produits présentant des défauts d'usinage ou de matériaux seront remplacés gratuitement ou réparés par Cosy Art. Toute autre forme d'indemnisation légale ou conventionnelle, exception faite des prescriptions de normes impératives, est rejetée.

Une éventuelle réparation ou un éventuel remplacement du produit ne donnera lieu en aucun cas à un prolongement de la garantie d'origine du produit ou de l'accessoire, et la fin de la garantie interviendra au terme de la période de garantie fixée au moment de la vente.

La garantie n'est pas valable dans les cas suivants :

- Non respect des instructions et des normes pour une utilisation correcte, tels qu'indiquées dans la documentation technique où les instructions de montage.

# conditions générales de ventes

- Non respect des conditions d'utilisations et d'entretien, tels qu'elles sont indiquées dans la documentation technique ou les instructions de montage.

- Produit endommagé par une personne non-autorisée ou professionnellement non-compétente

- Anomalies ou dommages créés par une défaillance ou un dysfonctionnement du réseau électrique

- Mauvais fonctionnement du produit lié à une erreur de diagnostic thermique ou une erreur de dimensionnement.

- Utilisation de pièces externes et non d'origines aux produits Cosy Art

- Dommages causés par incidents, incendies, catastrophe naturelle, sinistres en général

- Détérioration lors du transport.

- Mauvaise condition de stockage

Les produits/accessoires/pièces qui sont envoyés pour réparation au siège de Cosy Art, et qui subiraient un éventuel dommage lors du trajet, ne sont pas prises en compte dans la garantie.

## Commandes

Les commandes deviendront un engagement obligatoire uniquement après présentation de la confirmation de commande par Cosy Art. Des modifications pourront éventuellement être apportées aux commandes jusqu'à leur mise en production : celles-ci pourront donner lieu à des retards de livraison, et peuvent faire l'objet d'une surfacturation, si les modifications l'impliquent.

Une annulation de commande n'est possible qu'avec le consentement de Cosy Art, et peuvent éventuellement entraîner des coûts qui seront alors facturés.

## Prix

La modification des prix ne fait l'objet d'aucun préavis.

Les prix s'entendent Franco pour toute commande excédant les 400 euros net hors taxes, et livrée en une seule fois. Si la commande n'excédait pas 400 euros net HT une participation de 30 euros pour frais de transport et d'emballage sera facturée par Cosy Art.

Les prix valides sont ceux indiqués par la liste de prix la plus récente.

Les prix des produits ne comprennent nullement les accessoires présentés au catalogue.

Les prix sont valables au moment de la commande ferme et confirmée.

## Conditions de paiement

Les conditions de paiement fixées et indiquées sur les documents fiscaux/commerciaux remis à l'acheteur par Cosy Art, doivent être respectées, et ce, même si des retards de livraisons devaient intervenir, sauf consentement écrit de Cosy Art.

Aucune modification sur le montant (telle qu'une déduction de note de crédit non encore émise, ou des réclamations non encore reconnues) n'est autorisée par Cosy Art.

Les paiements doivent s'effectuer, même lorsque des réparations d'ordre négligeable et ne compromettant pas la bonne utilisation du radiateur doivent être effectuées.

Par engagement exprès, l'obligation de paiement incombe au client même en cas de contestation et quelle que soit la nature et l'importance de cette contestation.

Les paiements doivent s'effectuer en Euros.

Les intérêts moratoires courront automatiquement à compter du jour suivant l'échéance fixée dans la facture, dans la mesure prévue par le D.L. n° 231 du 09/10/2002, en exécution de la Dir. 2000/35/CE qui règlemente les retards de paiement dans les transactions commerciales.

Indemnité forfaitaire pour frais de recouvrement : 40 euros. Décret n° 2012-1115 du 2 octobre 2012

## Clause de propriété

Les produits sont la propriété de Cosy Art, tant que le client n'a pas payé l'intégralité du montant facturé. En cas de non paiement, partiel ou total, Cosy Art se réserve le droit de récupérer ces produits.

## Emballage

Les emballages Cosy Art sont prévus pour supporter tout type de transport, ainsi que des opérations de stockage et de redistribution. Toutefois, si des emballages spécifiques étaient requis par l'acheteur, Cosy Art se réserve le droit de facturer les surcoûts impliqués par l'emballage.

## Expédition

Les produits/accessoires voyagent au risque du destinataire, et ce malgré les conditions de vente Franco.

## Délais de livraison

Les délais de livraison sont donnés à titre indicatif et peuvent évoluer en fonction des

pics de production, des problèmes inhérents au transport.

Dans cette mesure, aucune indemnité ou annulation de commandes ne sera consentie par Cosy Art dans le cas ou un retard de livraison interviendrait. Des événements de cas de force majeure tels que les grèves, les manques de matières premières, les autres causes de force majeure, libèrent Cosy Art de tout délai de livraison péremptoire, éventuellement fixé en dérogation aux alinéas précédents.

## Réclamations

La marchandise doit obligatoirement être contrôlée par le client à l'arrivée. Toute anomalie de construction, ou non-correspondance avec les documents de livraison, doit être signalée par écrit à Cosy Art dans les 48 heures à compter de la réception de la marchandise. Les anomalies causées par un tiers ou le client lui-même ne seront pas recevables.

## Retours des produits

Le retour des produits au siège de Cosy Art doit faire l'objet d'un accord écrit de la part de Cosy Art, et s'effectuer dans les conditions suivantes :

- Retours franco au siège de Cosy Art, aucun produit ne sera enlevé chez le client même par Cosy Art

- Le produit doit être emballé dans un emballage adéquat au transport. Toute anomalie causée par le transport du retour annulera la prise en charge de la garantie.

## Données Techniques-Tolérances

Les informations techniques, les dessins, les schémas, et les informations divers (poids, dimensions...) sont indicatifs et peuvent varier légèrement.

Cosy Art se réserve le droit de modifier et de remplacer ces données à n'importe quel moment sans préavis.

Les modifications de construction restent également réservées.

## Tribunal Compétent

Pour toute contestation, l'unique tribunal compétent est celui du Fournisseur.



**COSYART**

radiateurs  
design &  
contemporains

*5 boulevard Vincent Gâche*

*BP 36 204*

*44 262 Nantes Cedex 2*

*T +33(0)2 40 41 09 00*

*F +33(0)2 40 31 89 42*

*contact@cosy-art.fr*

*www.cosy-art.fr*